

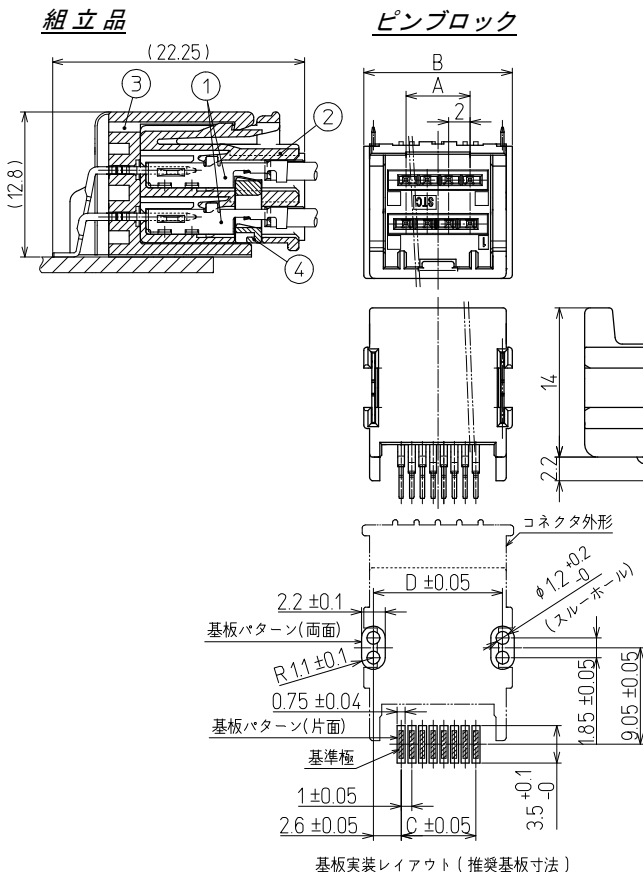
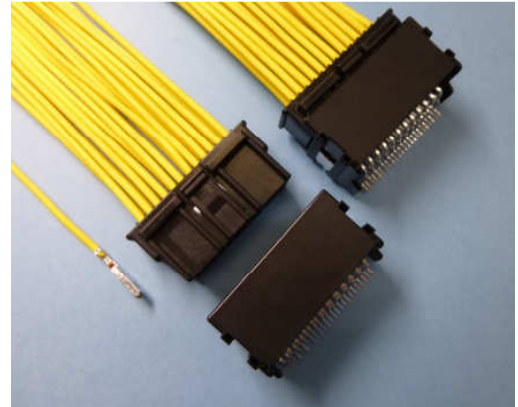
## SERIES KA02 (参考)

### 製品仕様

- ・極間ピッチ 2.0mm
- ・基板取付 水平方向
- ・実装方式 SMT (表面実装) 【スルーホールタイプ】
- ・極数 8, 24極【デュアルタイプ】
- ・適用電線 AWG#20~AWG#24
- ・材質  
 ハウジング : PBT UL94 HB  
 基板側樹脂 : 9Tナイロン UL94 HB  
 ターミナル : 耐熱銅合金/錫メッキ  
 基板側コネクタ外: 銅合金/錫メッキ
- ・使用温度範囲 -40~+125℃
- ・定格電流 最大3A
- ・耐電圧 AC1000V r.m.s./min
- ・絶縁抵抗 100MΩ以上

### 2.0mm ピッチ 自動車用基板コネクタ

KA02 シリーズは 2.0mm ピッチ 2 列タイプの自動車用基板コネクタです。固定金具は、スルーホールタイプを採用する事で半田剥離強度向上を実現しました。サイドリテーナによる二重係止構造を採用し、作業性・機械的性能を向上させたコネクタです。



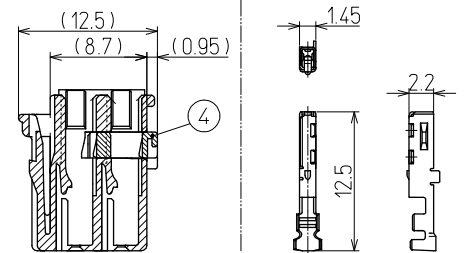
### 部品構成

番号	品名	品番	備考
①	ターミナル	KA01C6-020A	AWG#20~24 (被覆外径: MAXφ1.7)
②	ハウジング	KA02A6-nnB0	(④リテーナ付)
③	ピンブロック (ライトアングルタイプ)	KA02A3-nnBA-01	コネクタ品番
		KA02T3-nnBA-01	インボステーブ品番

※品番の nn は、極数を示す。

### ハウジング

### ターミナル



### 寸法表

E	14.2	30.2
D	12.1	28.1
C	7.0	23.0
B	13.9	29.9
A	6.0	22.0
記号/極数	8	24

※ ご使用に際しては、使用極数等を事前にご相談下さい。  
 ※ 極数・形状・その他の仕様変更についても対応いたします。お気軽にご相談ください。  
 ※ 記載内容については製品改良等のため予告なく変更する場合がありますので予めご了承願います。